

REZ - LOT 2.05



ORIX

Rue de la Bergère 10 Satigny CH-1242

AFFECTATION

Surface Artisanat / Industriel

Surface Administratif

Dégagement / Circulation

Terrasse accessible

① MCharge - 4T - l.240 p.295 h.250 / 0.8ms

② Ascenseur - 0.8T - l.130 p.140 h.230 / 1.6ms

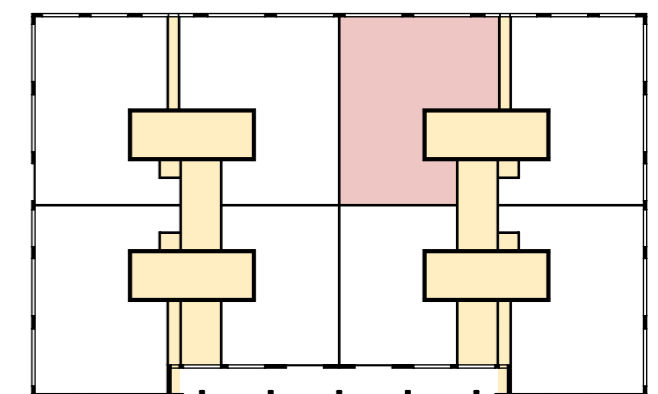
INFORMATIONS

| | |
|--------------------------|----------------------|
| Charge Utile | 15 kN/m ² |
| Charge Permanente | 2 kN/m ² |
| Hauteur sous dalle brute | 462 cm |
| Hauteur utile | 412 cm* |

* Hauteurs utiles variables selon éventuelle technique bâtiment

SURFACES

| | |
|------------------------|----------------------|
| LOT 2.05 | |
| Surface Lot PPE | 386.0 m ² |
| Surface Terrasse PPE | - |
| Surface Lot nette | 369.8 m ² |
| Surface Terrasse Nette | - |

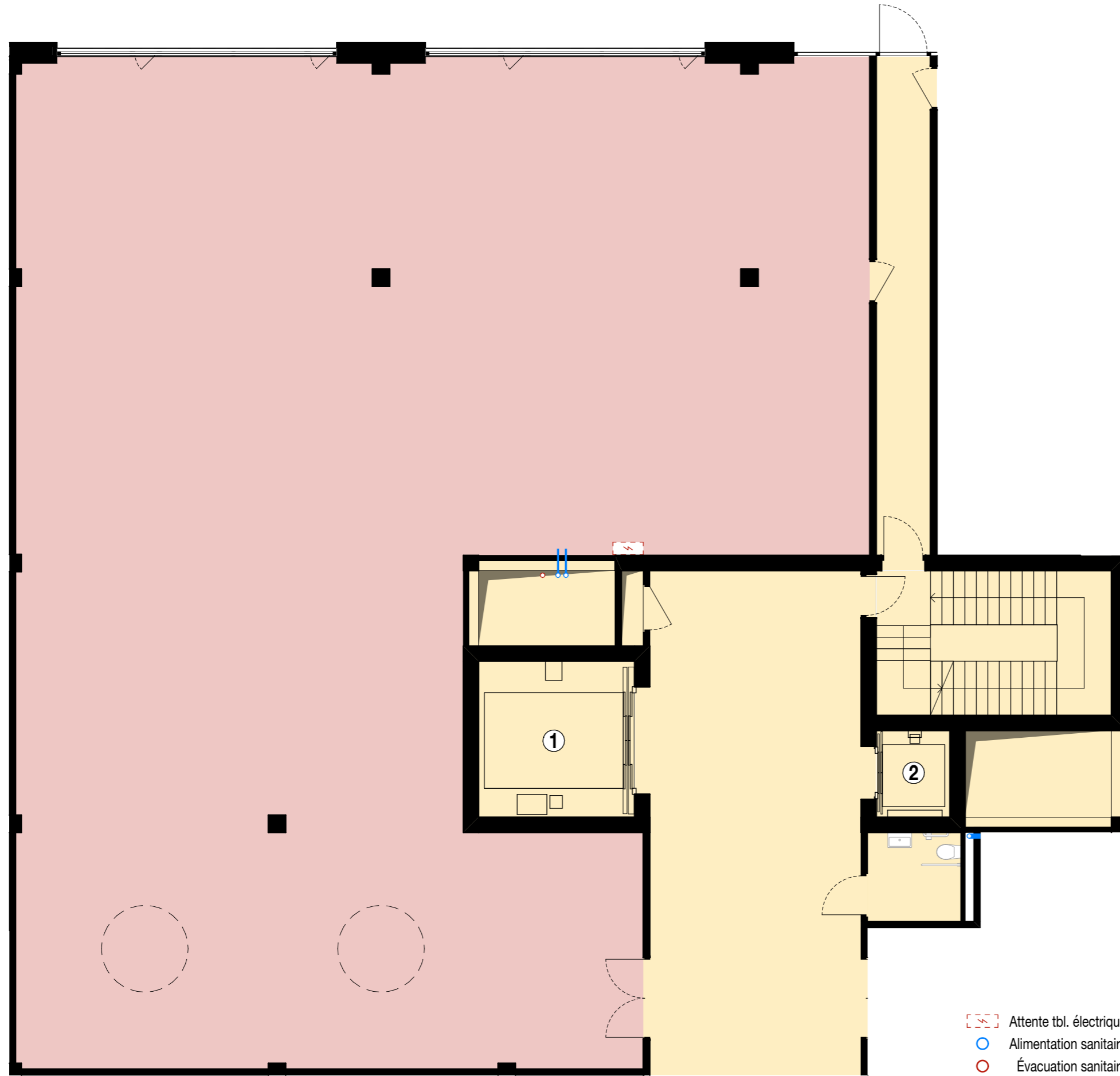


Plan et surfaces non contractuels

16.03.26



LAM Architectes SA
Ch. de Montolivet 19a
CH - 1006 Lausanne



- Attente tbl. électrique
- Alimentation sanitaire
- Évacuation sanitaire