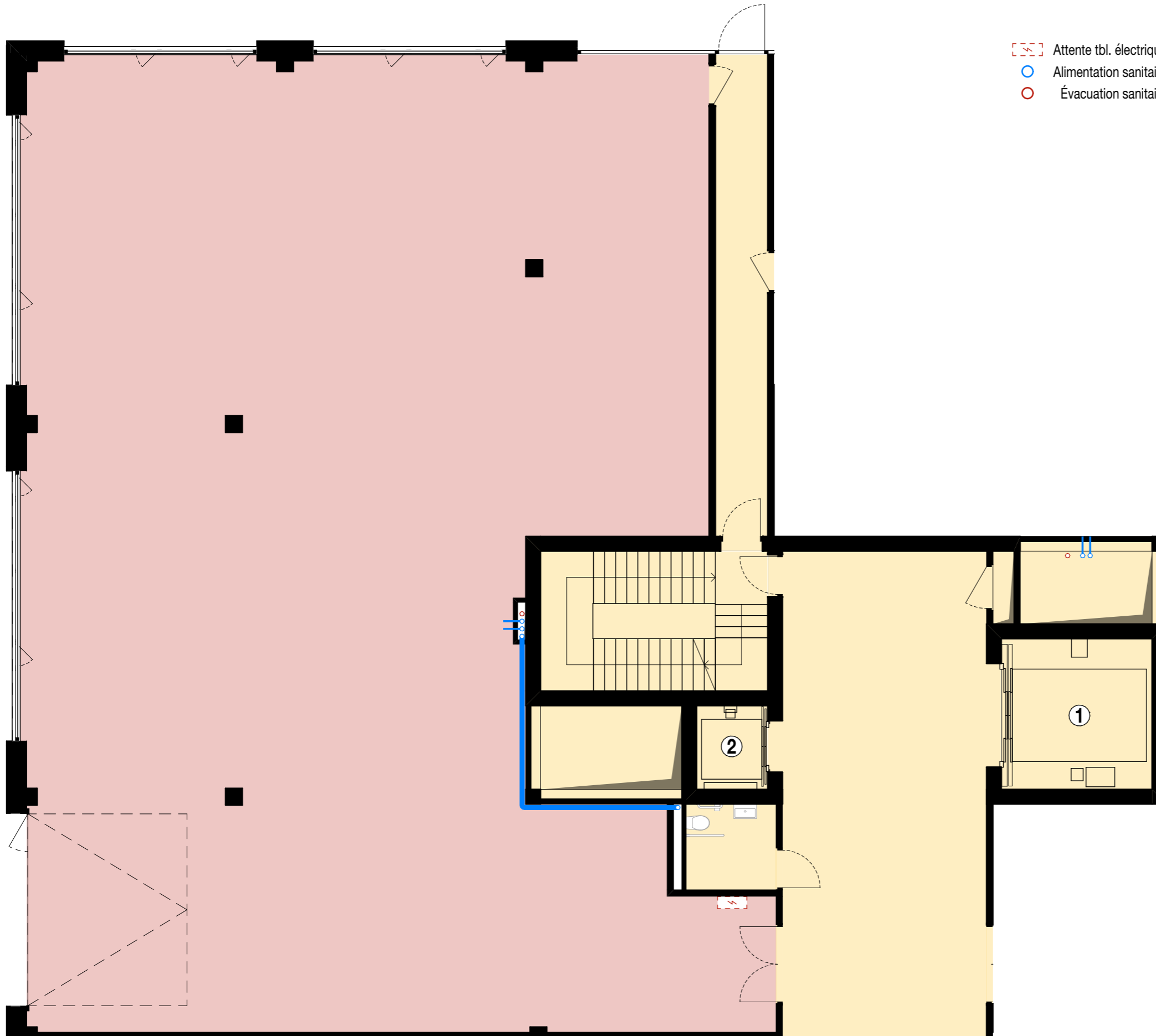


REZ - LOT 2.03



ORIX

Rue de la Bergère 10 Satigny CH-1242



- Attente tbl. électrique
- Alimentation sanitaire
- Évacuation sanitaire

AFFECTATION

- Surface Artisanat / Industriel
- Surface Administratif
- Dégagement / Circulation
- Terrasse accessible

- MCharge - 4T - l.240 p.295 h.250 / 0.8ms
- Ascenseur - 0.8T - l.130 p.140 h.230 / 1.6ms

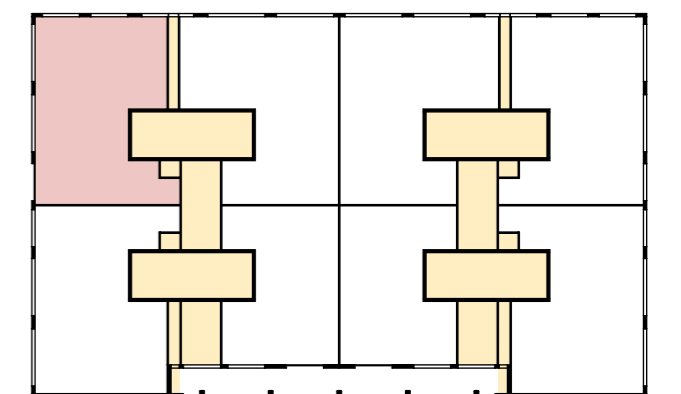
INFORMATIONS

Charge Utile	15 kN/m ²
Charge Permanente	2 kN/m ²
Hauteur sous dalle brute	462 cm
Hauteur utile	412 cm*

* Hauteurs utiles variables selon éventuelle technique bâtiment

SURFACES

LOT 2.03	
Surface Lot PPE	378.0 m ²
Surface Terrasse PPE	-
Surface Lot nette	355.4 m ²
Surface Terrasse Nette	-



Plan et surfaces non contractuels

16.03.26



LAM Architectes SA
Ch. de Montolivet 19a
CH - 1006 Lausanne