

ETAGE 2



ORIX

Rue de la Bergère 10 Satigny CH-1242

AFFECTATION

- Surface Artisanat / Industriel
- Surface Administratif
- Dégagement / Circulation
- Terrasse accessible
- ① MCharge - 4T - l.240 p.295 h.250 / 0.8ms
- ② Ascenseur - 0.8T - l.130 p.140 h.230 / 1.6ms

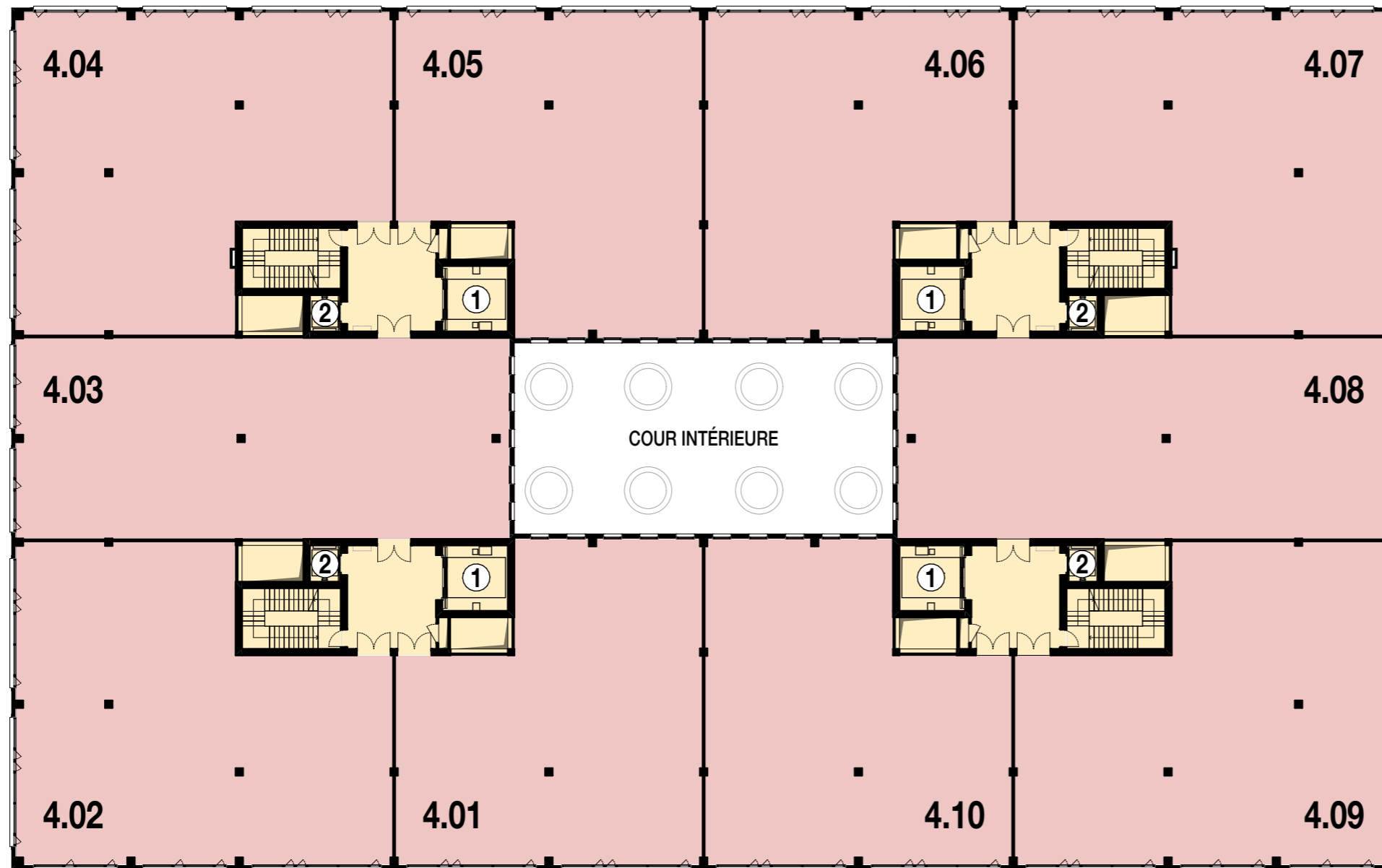
INFORMATIONS

| | |
|--------------------------|---------------------|
| Charge Utile | 8 kN/m ² |
| Charge Permanente | 2 kN/m ² |
| Hauteur sous dalle brute | 424 cm |
| Hauteur utile | 374 cm* |

* Hauteurs utiles variables selon éventuelle technique bâtiment

SURFACES

| | |
|------------------------|------------------------|
| ETAGE 2 | 3'042.0 m ² |
| Surface Lot PPE | - |
| Surface Terrasse PPE | - |
| Surface Lot nette | 2'887.4 m ² |
| Surface Terrasse Nette | - |



Plan et surfaces non contractuels

16.03.26



LAM Architectes SA
Ch. de Montolivet 19a
CH - 1006 Lausanne