

ETAGE 1



ORIX

Rue de la Bergère 10 Satigny CH-1242

AFFECTATION

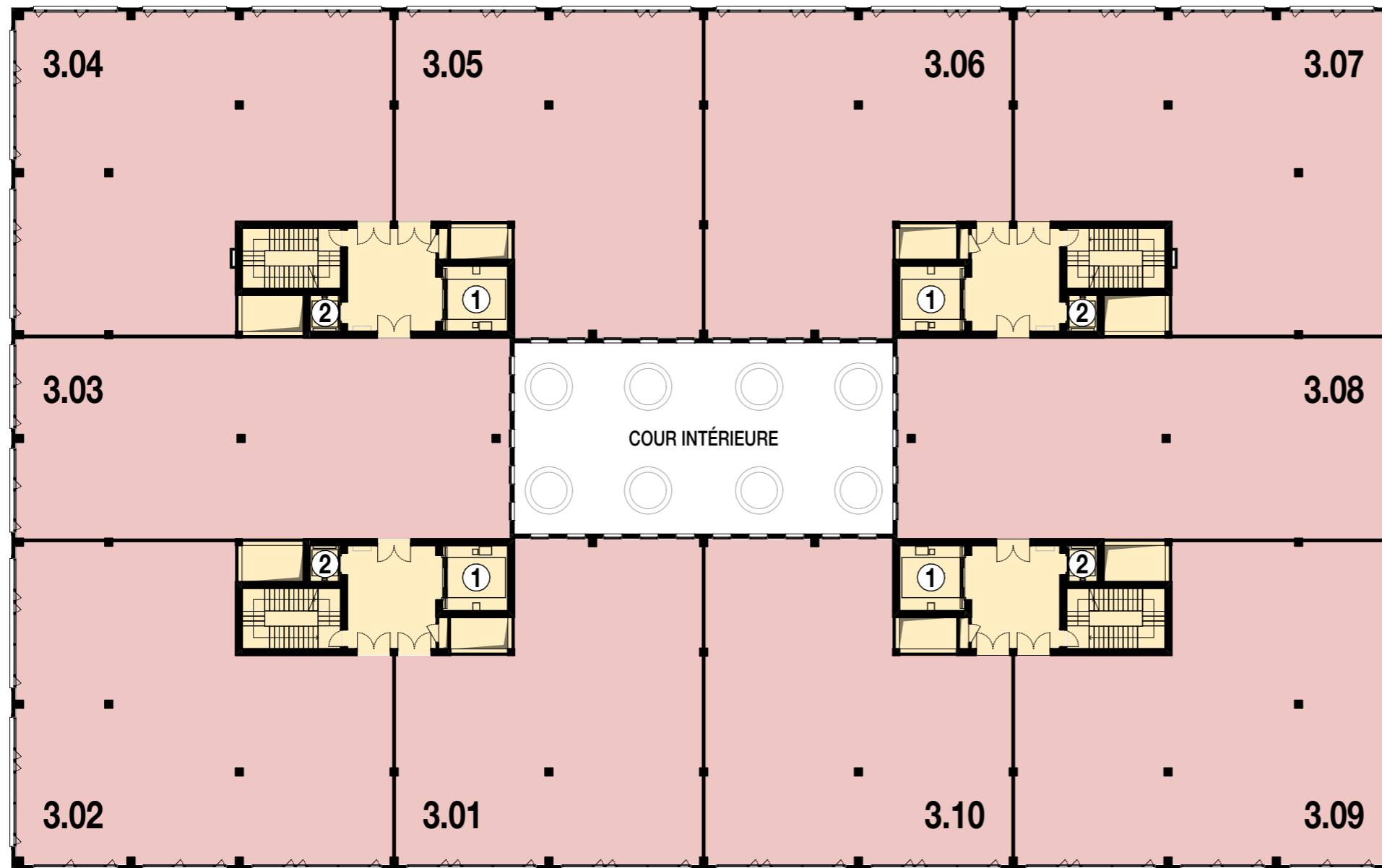
- Surface Artisanat / Industriel
- Surface Administratif
- Dégagement / Circulation
- Terrasse accessible
- ① MCharge - 4T - l.240 p.295 h.250 / 0.8ms
- ② Ascenseur - 0.8T - l.130 p.140 h.230 / 1.6ms

INFORMATIONS

Charge Utile	8 kN/m ²
Charge Permanente	2 kN/m ²
Hauteur sous dalle brute	424 cm
Hauteur utile	374 cm*
* Hauteurs utiles variables selon éventuelle technique bâtiment	

SURFACES

ETAGE 1	3'042.0 m ²
Surface Lot PPE	-
Surface Terrasse PPE	-
Surface Lot nette	2'887.4 m ²
Surface Terrasse Nette	-



Plan et surfaces non contractuels

16.03.26



LAM Architectes SA
Ch. de Montolivet 19a
CH - 1006 Lausanne